

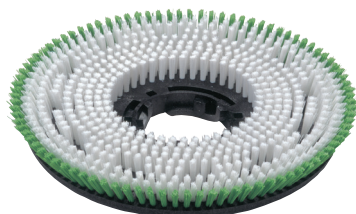
### Gamme monobrosse - HFM1515G

Désignation	HFM1515G
Référence	905972
Code EAN	NC
Préconisation d'utilisation	Décapage, nettoyage carrelage, ciment, sols durs, lavage humide des sols plastiques encrassés, shampooing moquettes, cristallisation marbre comblanchien, ponçage parquet...
Vitesse de rotation	150 trs/mn
Puissance moteur	1500 W
Tension d'alimentation	230V AC 50Hz
Diamètre brosse	450 mm
Diamètre disque	400 mm
Vibration mains-bras	1,54 m/s <sup>2</sup>
Classe de protection	I
Indice de protection	IPX4
Champs d'action	32 m Ø
Réservoir inclus	OUI
Prise Nuplug	NON
Niveau sonore	66,6 dB(A)
Câble (prise européenne)	15 m
Poids	32 kg
Dimensions	560x460x1250 mm
Pression	25,5 gr/cm <sup>2</sup> (disque) 23,9 gr/cm <sup>2</sup> (brosse)
Spécificités	Maintenance électrique simplifiée



### CONSEILS POUR ENTREtenir VOS MONOBROSSES

- 1 - Ne jamais stocker votre monobrosse en position verticale avec le support disque ou la brosse en dessous.
- 2 - Retirer le disque, le support disque ou la brosse.
- 3 - Nettoyer l'ensemble des éléments avec un chiffon et du produit multi-usages.
- 4 - En présence d'un réservoir ou d'un sprayeur, penser à le vider, le rincer à l'eau claire et le faire bien sécher.
- 5 - Bien enrouler le câble d'alimentation autour du manche (un crochet fixé sur le timon permet de la ranger sans l'abîmer).



Brosse de lavage verte PP 450mm  
réf.606203 (option B)



Plateau Padloc support disque Ø406mm  
réf.606401 (option P)